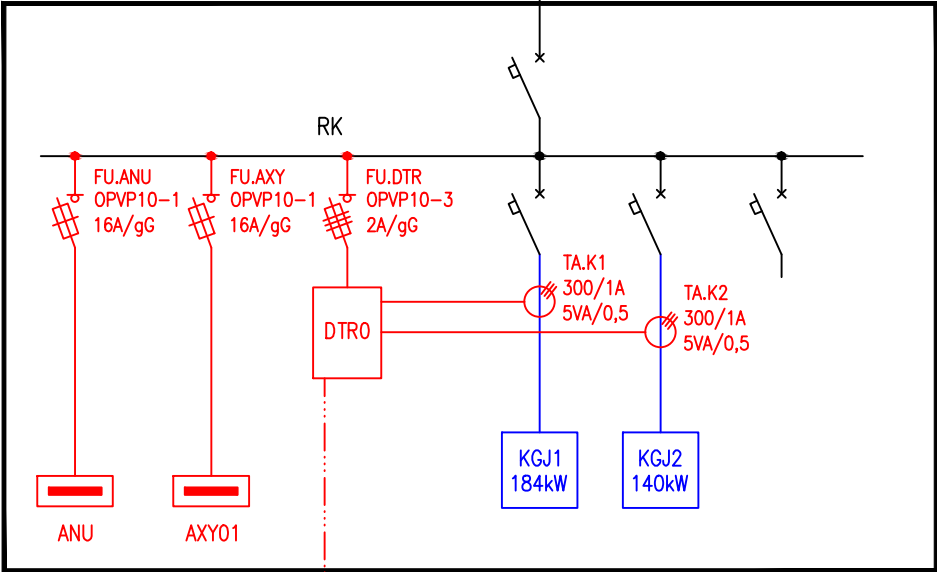


BEZDRÁTOVÝ PŘENOS 55m

KOTELNA



Rozvodná soustava VN: 3 AC 50Hz, 22kV, IT  
ochrana před přímým dotykem: izolací, kryty a přepážkami, polohou, zábranou  
ochrana v případě dotyku osob s neživými částmi: uzemněním  
(dle ČSN EN 61936-1)

Rozvodná soustava NN:3PEN AC 50Hz, 400/231V, TN-C  
Ochrana před úrazem elektrickým proudem (ČSN 33 2000-4-41 ed. 2)  
základní ochrana (ochrana před dotykem živých částí): izolací, kryty a přepážkami, polohou, zábranou  
ochrana při poruše (ochrana před dotykem neživých částí): ochranné uzemnění, ochranné pospojování,  
automatické odpojení od zdroje  
doplňková ochrana: proudové chrániče, doplňující ochranné pospojování

 <b>MIX MAX - ENERGETIKA, s.r.o.</b> Slevačská 11, 615 00 Brno, www.mixmaxenergetika.cz			<b>Puttner, s.r.o.</b> ŠUMAVSKÁ 416/15, 602 00 BRNO 	
VED.PROJEKTU:	KONTROLOVAL:	VYPRACOVAL:	DATUM:	06/2018
ING. ŠTĚPÁN BRUS	ING. ALEŠ PROCHÁZKA	ING. ALEŠ PROCHÁZKA	STUPEŇ PD:	DPS
INVESTOR:	Město Boskovice			
STAVBA:	<b>NB - OBNOVA KOMBINOVANÉ VÝROBY ELEKTRICKÉ ENERGIE A TEPLA Z KGJ 1x180 kW</b>			
OBJEKT: <b>D1.08 DISPEČERSKÉ ŘÍZENÍ KGJ 324 kW</b>			FORMÁT:	2 x A4
			MĚŘÍTKO:	--
NÁZEV VÝKRESU: <b>PŘEHLEDOVÉ SCHÉMA NAPÁJENÍ</b>			Č. VÝKRESU: <b>01</b>	